

mshE

MAISON DES SCIENCES DE L'HOMME
ET DE L'ENVIRONNEMENT
CLAUDE NICOLAS LEDOUX—USR 3124



UNIVERSITÉ DE
FRANCHE-COMTÉ



CIMEOS



Seminario Internacional
Canadá-Francia



Transición socio-ecológica: ¿estamos listos?

*El caso del Observatorio de la Transición Socio-ecológica
de Bourgogne Franche-Comté*

Cyril Masselot

MCF Sciences de l'Information et de la Communication
CIMEOS EA 4177, MSHE C. N. Ledoux
Université Bourgogne Franche-Comté

Todo viene de observaciones ...

... bastante negativas...














Sustainable development

Unsustainable development



Sustainable road construction  includes locating roads further away from the coastline, constructing bridges to allow fish passage , and using plant buffers  to reduce erosion of sediment  into the water, resulting in smaller sediment plumes  when it rains and clearer water. Sustainable agriculture  will support local communities. Encouraging ecotourism developments  will also help prevent erosion and maintain water quality. These sustainable development principles will help protect livelihoods , traditional ways of life , and biodiversity .

Unsustainable road construction  includes locating roads too close to the coast, blocking fish passage up and down rivers , and cutting down all the trees and mangroves surrounding the road , which leads to a lot of sediment runoff  during rain events . Unsustainable mining practices include the operation of many strip mines with no plant buffers and no minesite rehabilitation . Unregulated tourism developments  will also increase erosion and harm water quality. Cutting down forests to plant palm oil plantations  is another major source of sediment runoff into the water. Too much sediment in the water smothers corals , kills seagrasses , and promotes growth of seaweeds and soft corals .





Tsunami Japon 2011

Before



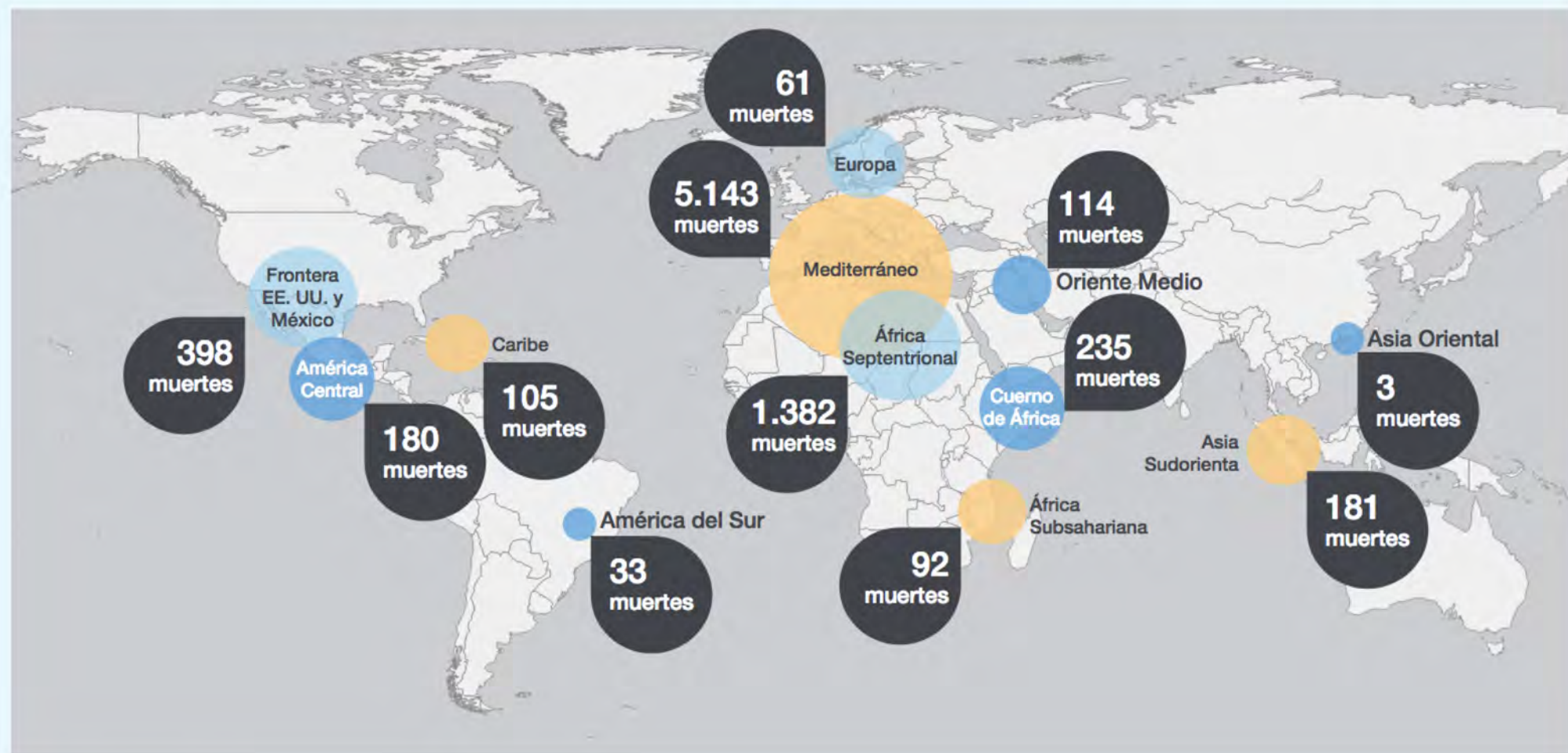
After



Syrie, 2017

<http://www.theeventchronicle.com/news/middle-east/25-pics-reveal-war-done-syria/>

Muertes y desapariciones de migrantes registradas en todo el mundo, 2016



Fuente: OIM, s. f. i.

Nota: Las cifras se refieren a muertes ocurridas durante el proceso de migración. Los números reflejan únicamente los casos de que la OIM ha tenido conocimiento. Un número desconocido de muertes ha quedado sin registrar, de modo que los datos deben considerarse estimaciones mínimas. Se contabilizan tanto los cuerpos hallados como los migrantes desaparecidos que se han dado por muertos. Las denominaciones y las fronteras indicadas en este mapa no implican su reconocimiento o aceptación oficial por parte de la OIM.

Para cambiar, hay pistas...

...con actores, ONGs...



Take the leap

Building a world based on caring for the earth and one another

[JOIN NOW](#)



Search...

Login / Register

Donate

Get involved

About the Movement

Transition Near me

Stories

Do Transition

News and blog

A movement of communities coming together to reimagine and rebuild our world

[> Tell me more](#)



56. Unconditional basic income

Erik Olin Wright

The idea of an unconditional basic income (UBI) is quite simple: every legal resident in a country receives a monthly stipend sufficient to live above the poverty line. Let's call this the 'no frills culturally respectable standard of living'. The grant is unconditional on the performance of any labour or other form of contribution, and it is universal – everyone receives the grant, rich and poor alike. Grants go to individuals, not families. Parents are the custodians of under-age children's grants, which may be smaller than the grants for adults.

The possibility of people forming cooperative associations to produce goods and services to serve human need outside the market increases since such activity no longer needs to provide the basic standard of living for participants.

Sceptics of basic income typically raise two main objections: that UBI would reduce incentives to work and reduce the supply of labour, and that the tax rates needed to fund UBI would be prohibitively high.

Two things can be said about the incentive issue.





1 TÚMIN

TUM

TOTONACAPAN

VÁLIDO AL PORTADOR Y DE USO UNIVERSAL
PARA TRUEQUE ENTRE SOCIOS COOPERATIVISTA

5 TÚMIN

AKGKITSIS

TOTONACAPAN

VÁLIDO AL PORTADOR Y DE USO UNIVERSAL
PARA TRUEQUE ENTRE SOCIOS COOPERATIVISTAS

4ª
edición

MERCADO ALTERNATIVO Y ECONOMÍA SOLIDARIA

10 TÚMIN

MERCADO ALTERNATIVO Y ECONOMÍA SOLIDARIA

20 TÚMIN



reevo presenta
**MAPEO COLECTIVO DE LA
 EDUCACIÓN ALTERNATIVA**

☰ VER EL LISTADO
 DE EXPERIENCIAS

+ AGREGAR UN
 PUNTO AL MAPA

ESTE MAPA SE CONSTRUYE DE FORMA COLABORATIVA Y BUSCA REFLEJAR DIVERSAS Y MÚLTIPLES INICIATIVAS DE EDUCACIÓN ALTERNATIVA EN TODO EL MUNDO.

MÁS INFORMACIÓN

▼ FILTRAR PUNTOS DEL MAPA

TODAS LAS CATEGORÍAS 1552

POR TIPO DE EXPERIENCIA

POR ENFOQUES ALTERNATIVOS

POR MÉTODOS PEDAGÓGICOS

POR GESTIÓN

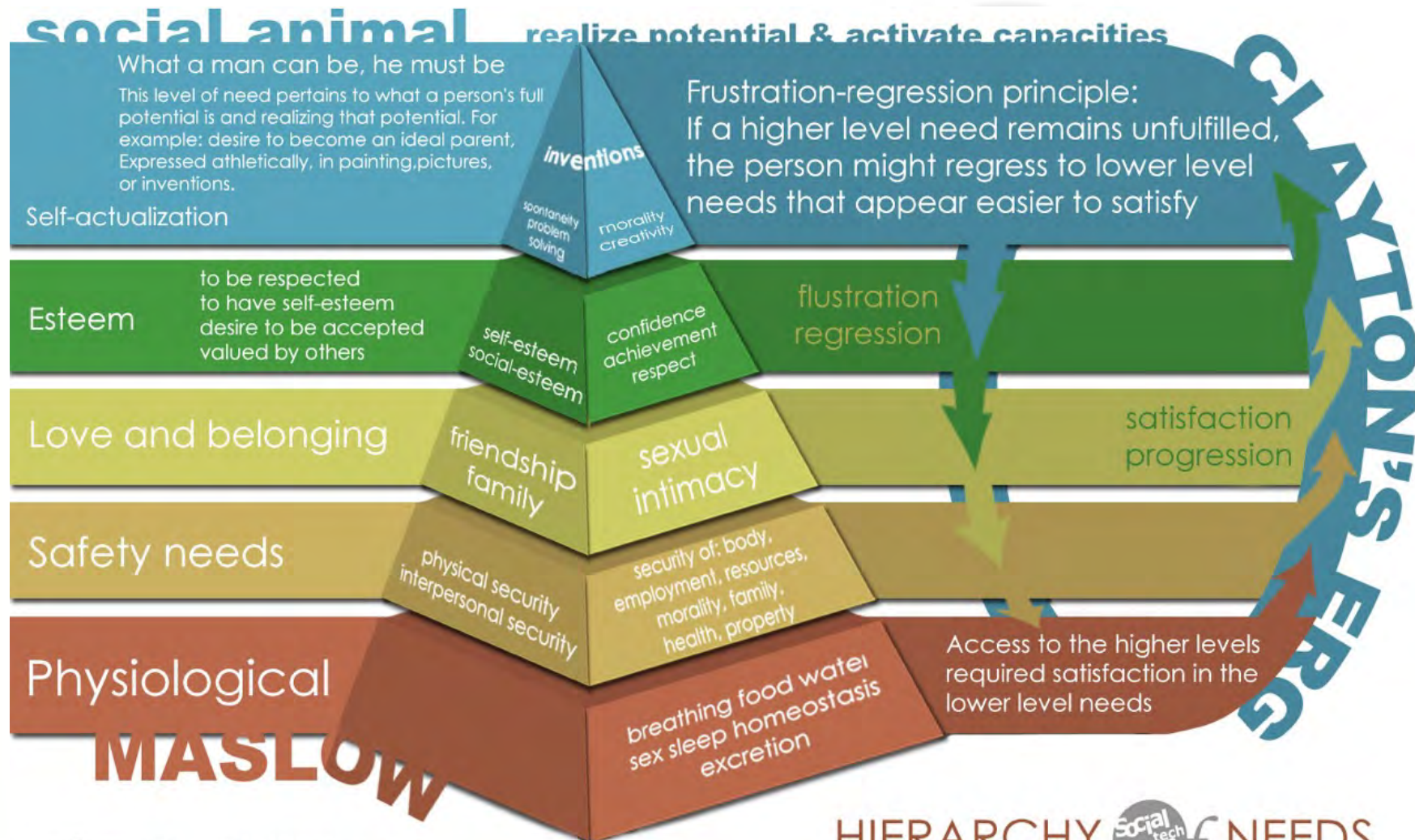


1000 km
 1000 mi

✉ 📍 🌐 ? BUSCAR 🔍

🐦 📺 🌐 ES EN PT CA

Enfoque sistémico: E. Morin !



Transiciones y Resiliencia

- *Transición socio-ecológica (Hopkins, 2008)*
- *Resiliencia territorial (Holling, 1973)*
- *Transiciones*
 - energía
 - social
 - digital
 - educativo
 - democrático
 - organizativo
 - Laboral
 - económico
 - monetario
 - ...
- *En resumen: cambio de paradigma.*



Co-Construire des territoires intelligents



A faint background illustration featuring a globe in the center, surrounded by silhouettes of people holding hands in a circle. The scene is decorated with several small stars, suggesting a global or community theme.

¿Listos, o no?

***Observar, comprender, actuar,
cambiar***

Acompañamiento de los cambios

Le modèle Trans-théorique

« Je ne suis pas concerné.e »



Précontemplation



Contemplation



Préparation



Action



Maintien



Terminaison



« Il est naturel
pour moi d'agir ainsi »

Source : **Nature Humaine Lettre n°4** - www.nature-humaine.fr

D'après le modèle trans-théorique de Prochaska JO et DiClemente C.C (1982),

Transtheoretical therapy : toward a more integrative model of change, in Psychotherapy : theory, research and practice, 19 : 276-288.

LE MODÈLE DES ÉTAPES DU CHANGEMENT

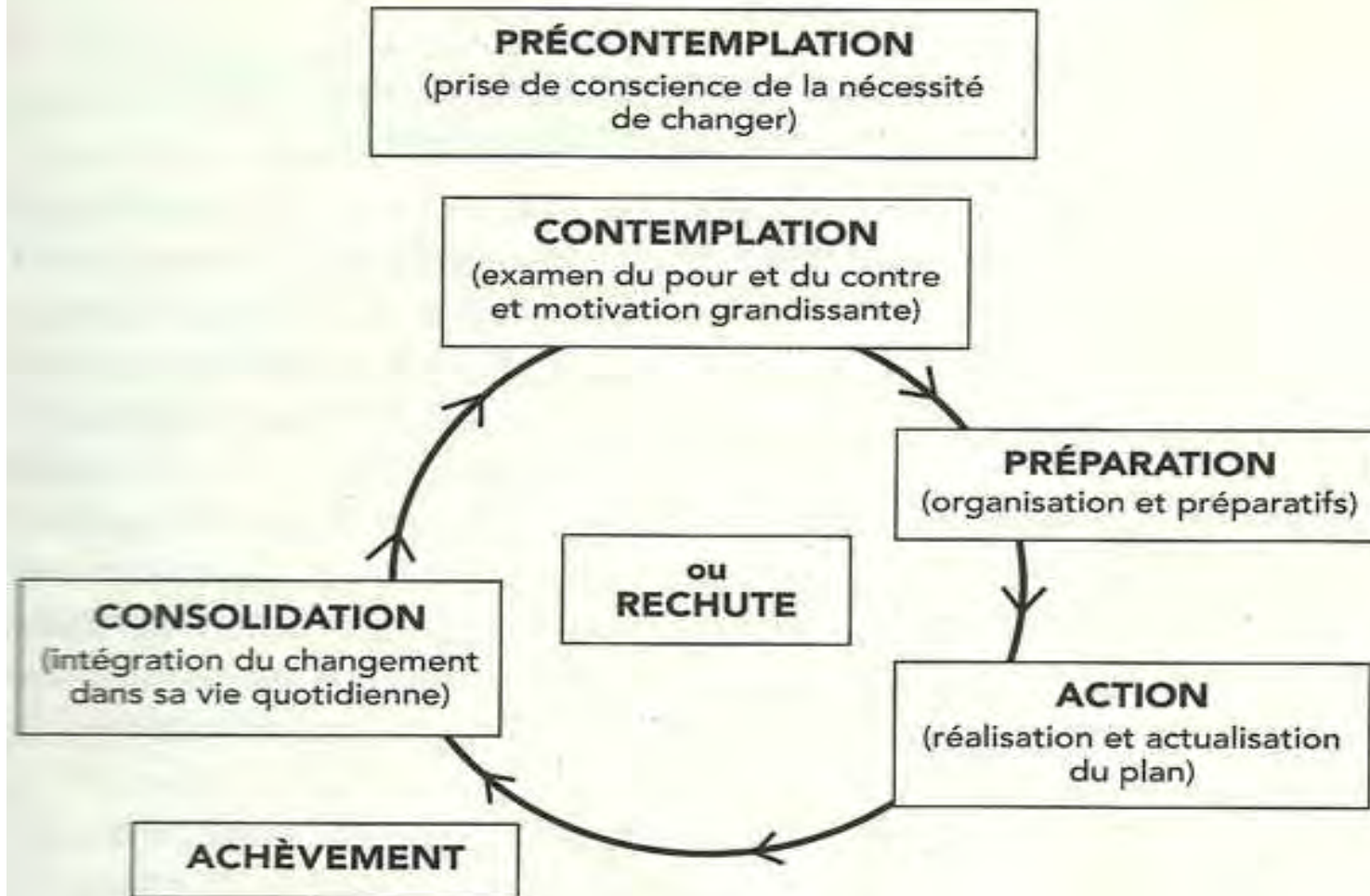
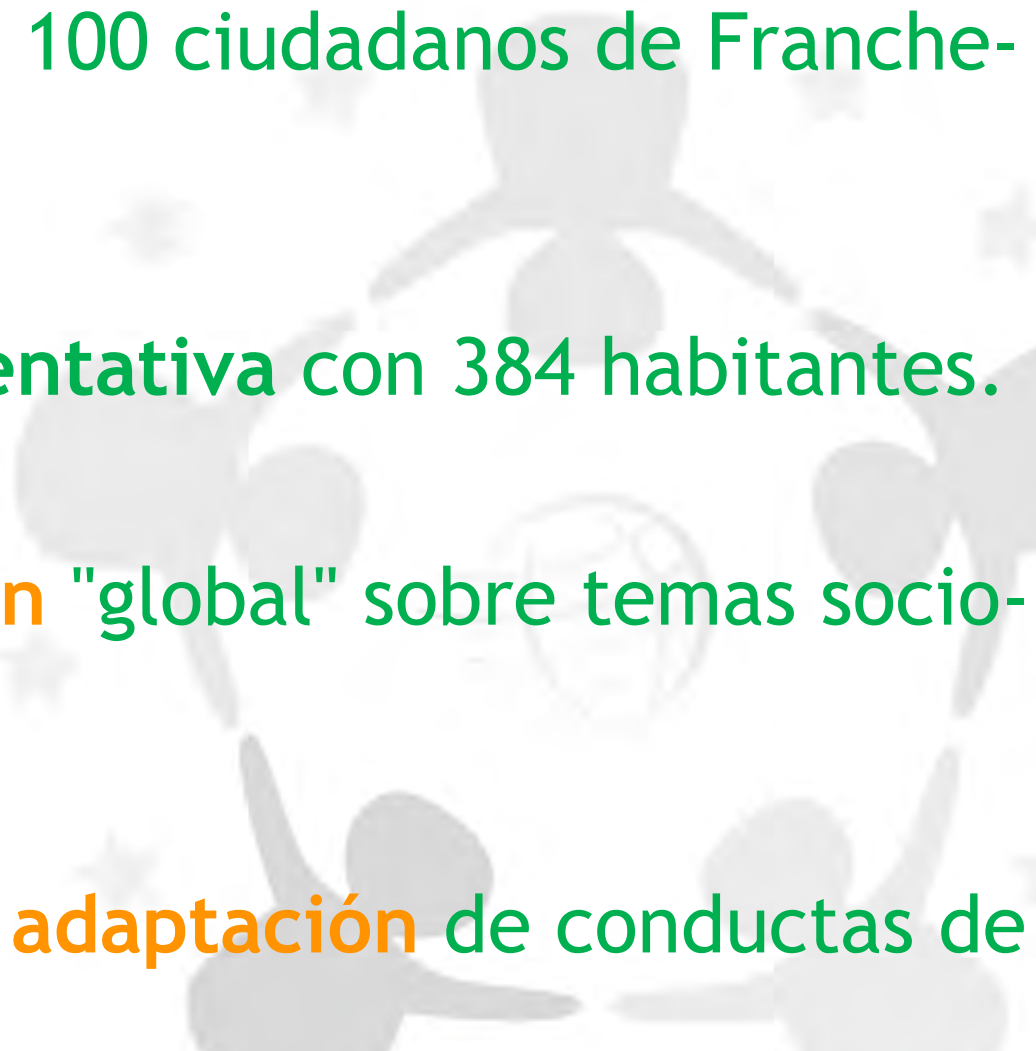
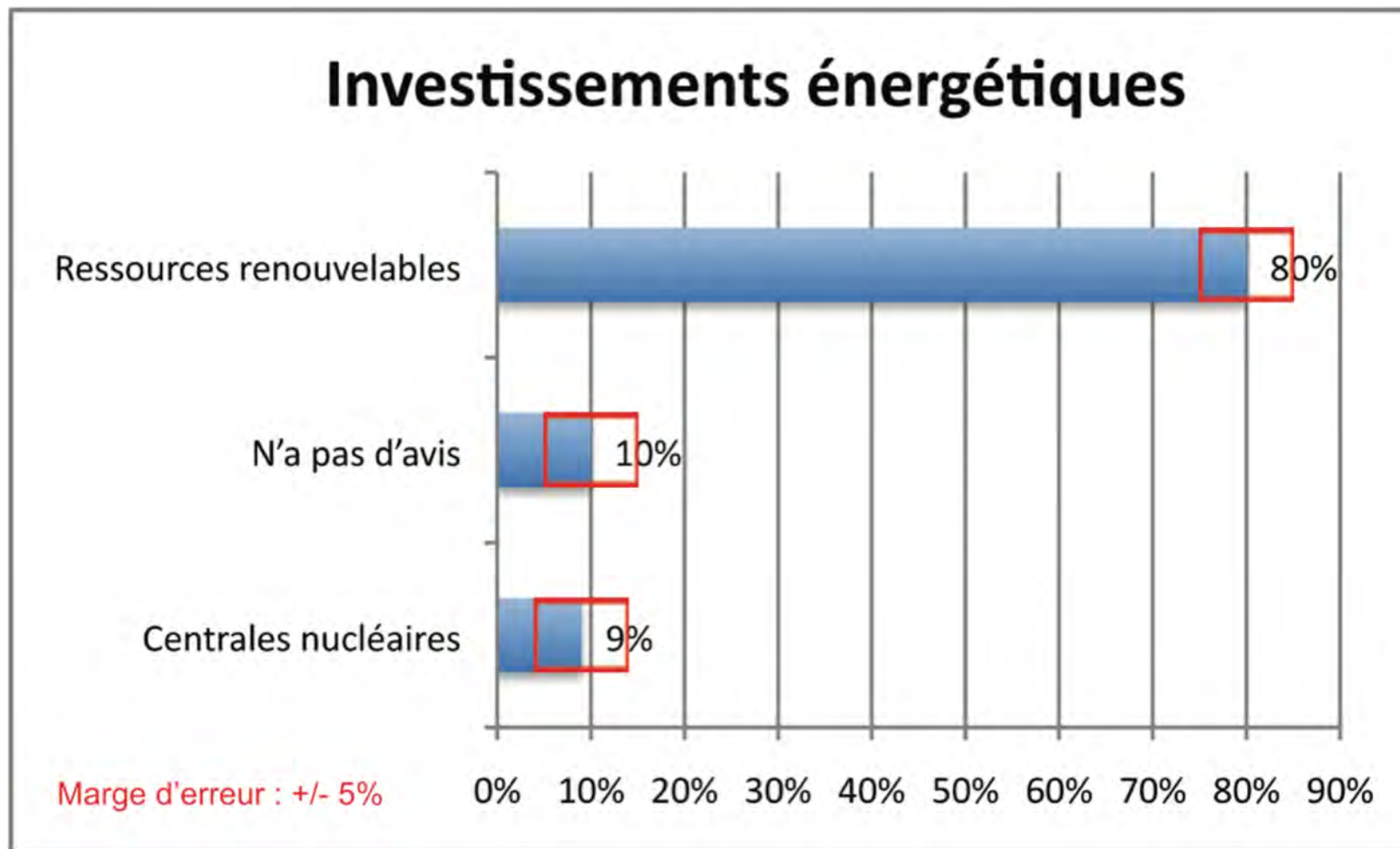


Figure 15. Le modèle des étapes du changement (d'après DiClemente, 2003).

¿Resiliencia y comportamiento ecológico?

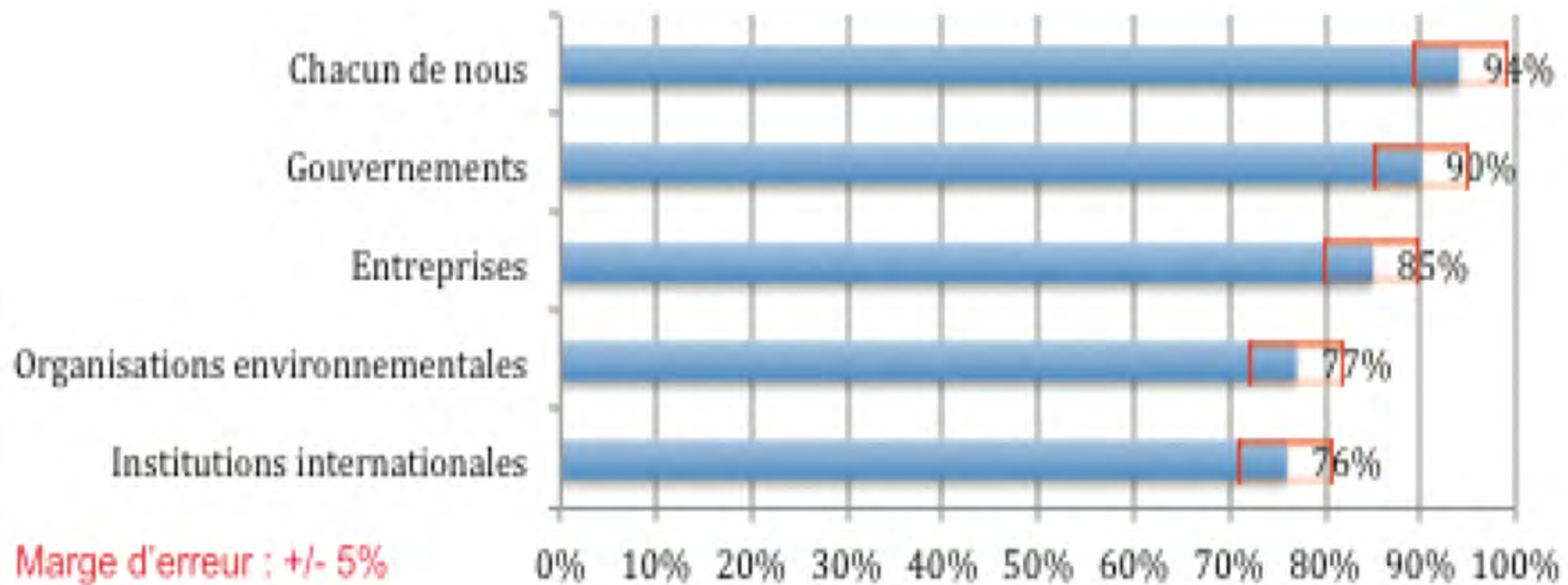
- Pre-encuesta con 100 ciudadanos de Franche-Comté
 - Encuesta representativa con 384 habitantes.
 - → **Sensibilización** "global" sobre temas socio-ecológicos.
 - → Comienzos de **adaptación** de conductas de consumo.
- 

Inversiones energéticas



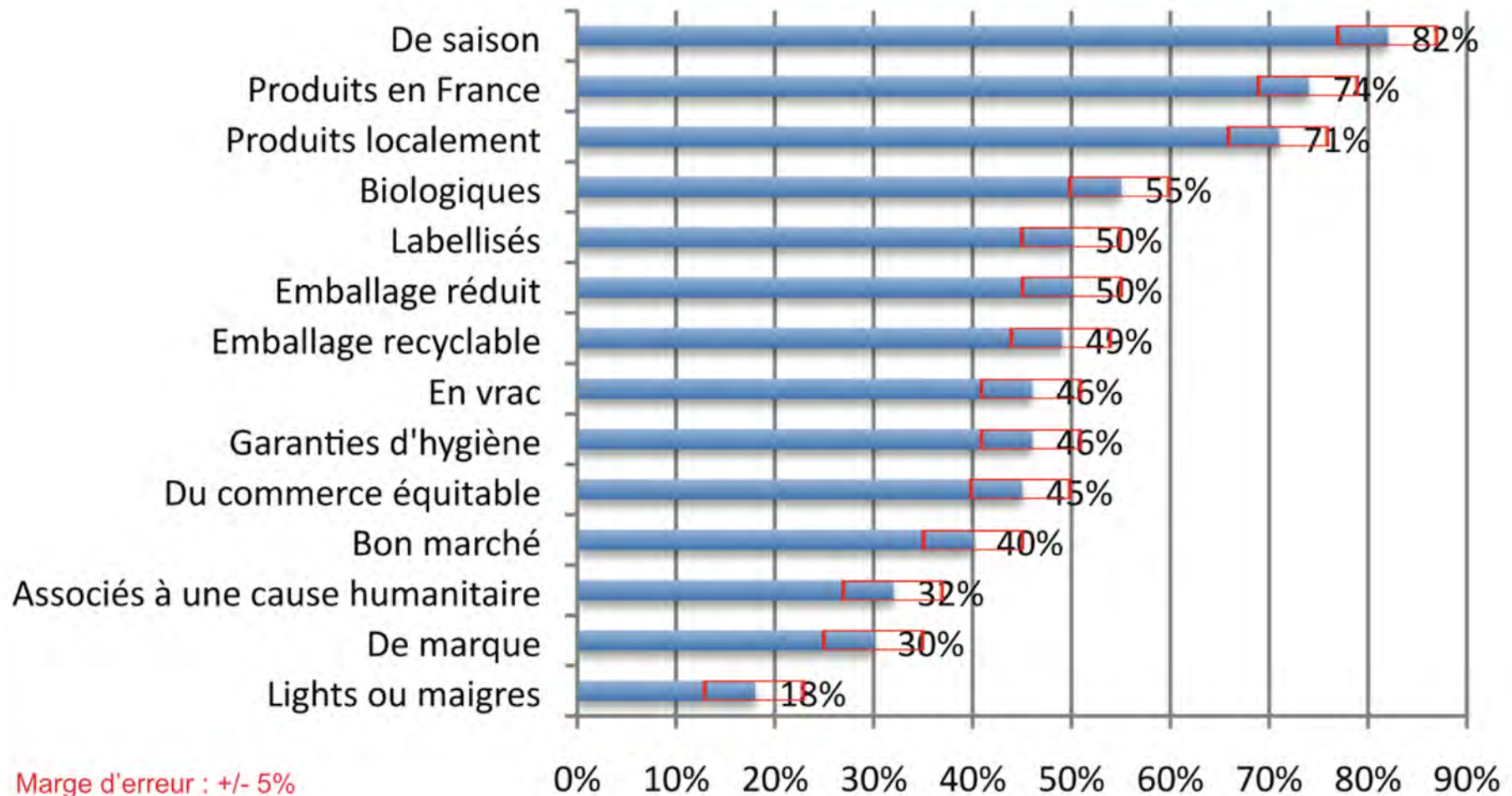
¿Quién debe luchar contra los problemas ambientales?

Qui doit lutter contre les problèmes environnementaux ?



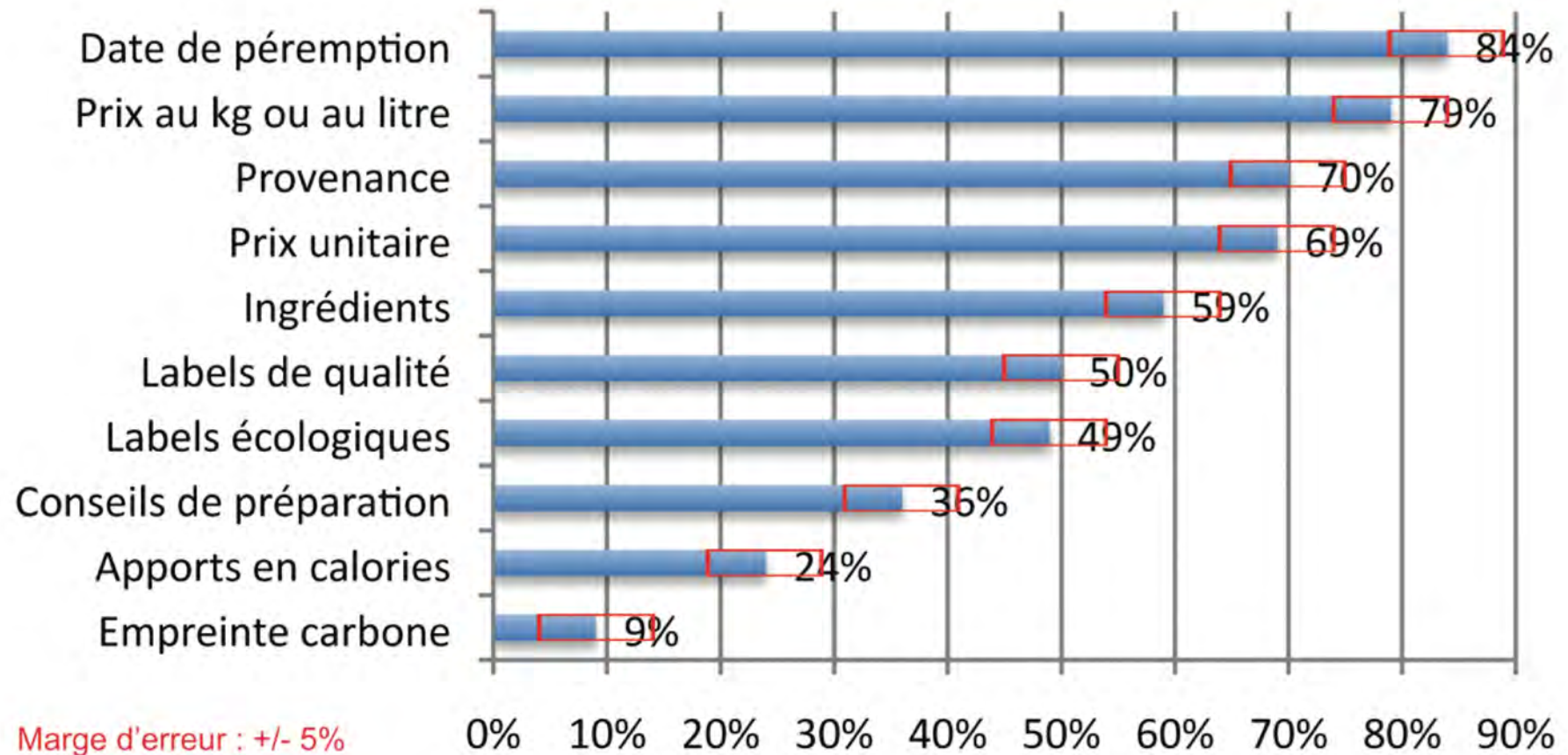
Consumidores atentos a los productos.

Des consommateurs attentifs aux produits

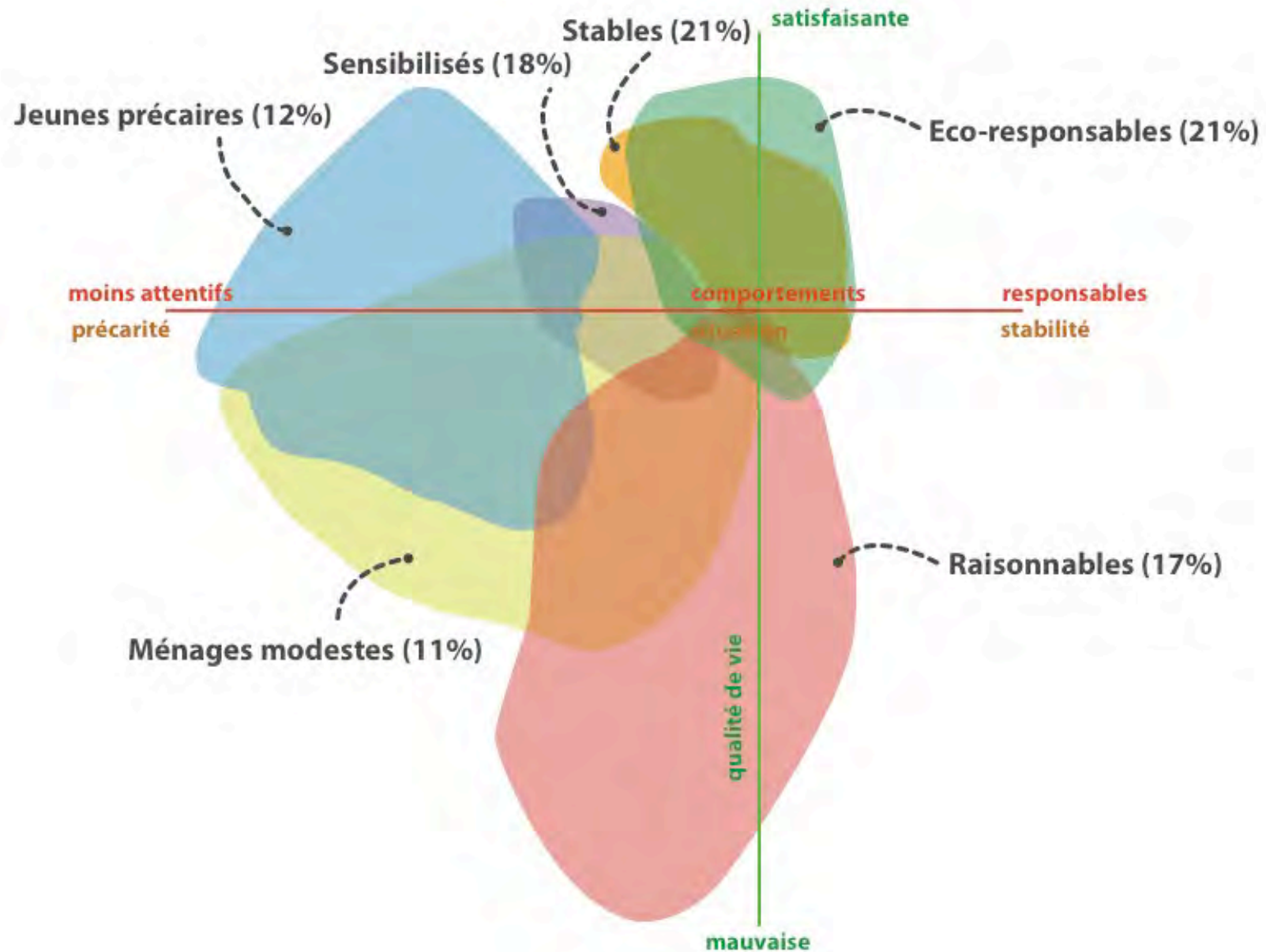


Informaciones consultadas antes de la compra.

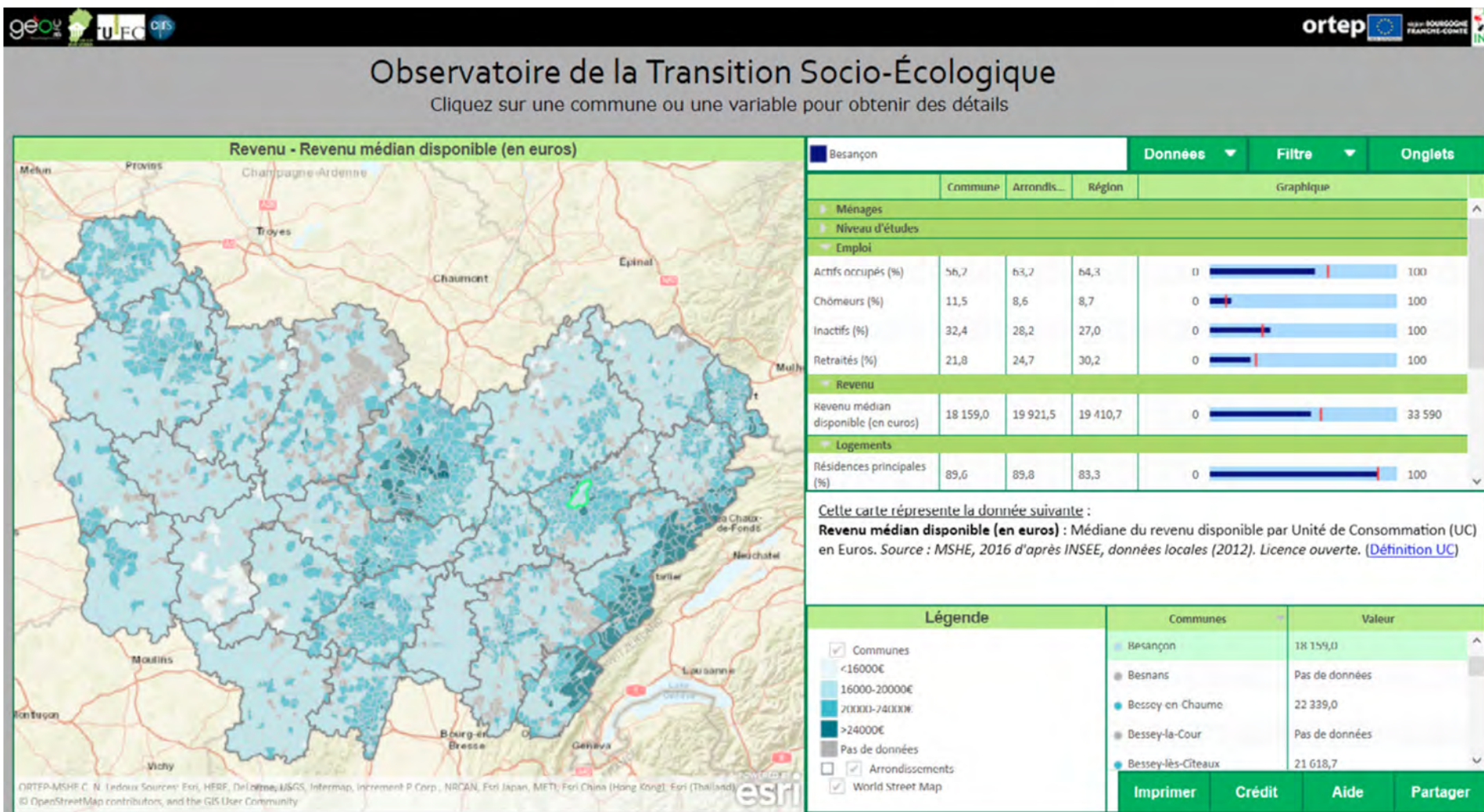
Informations consultées avant l'achat



Perfiles de comportamientos

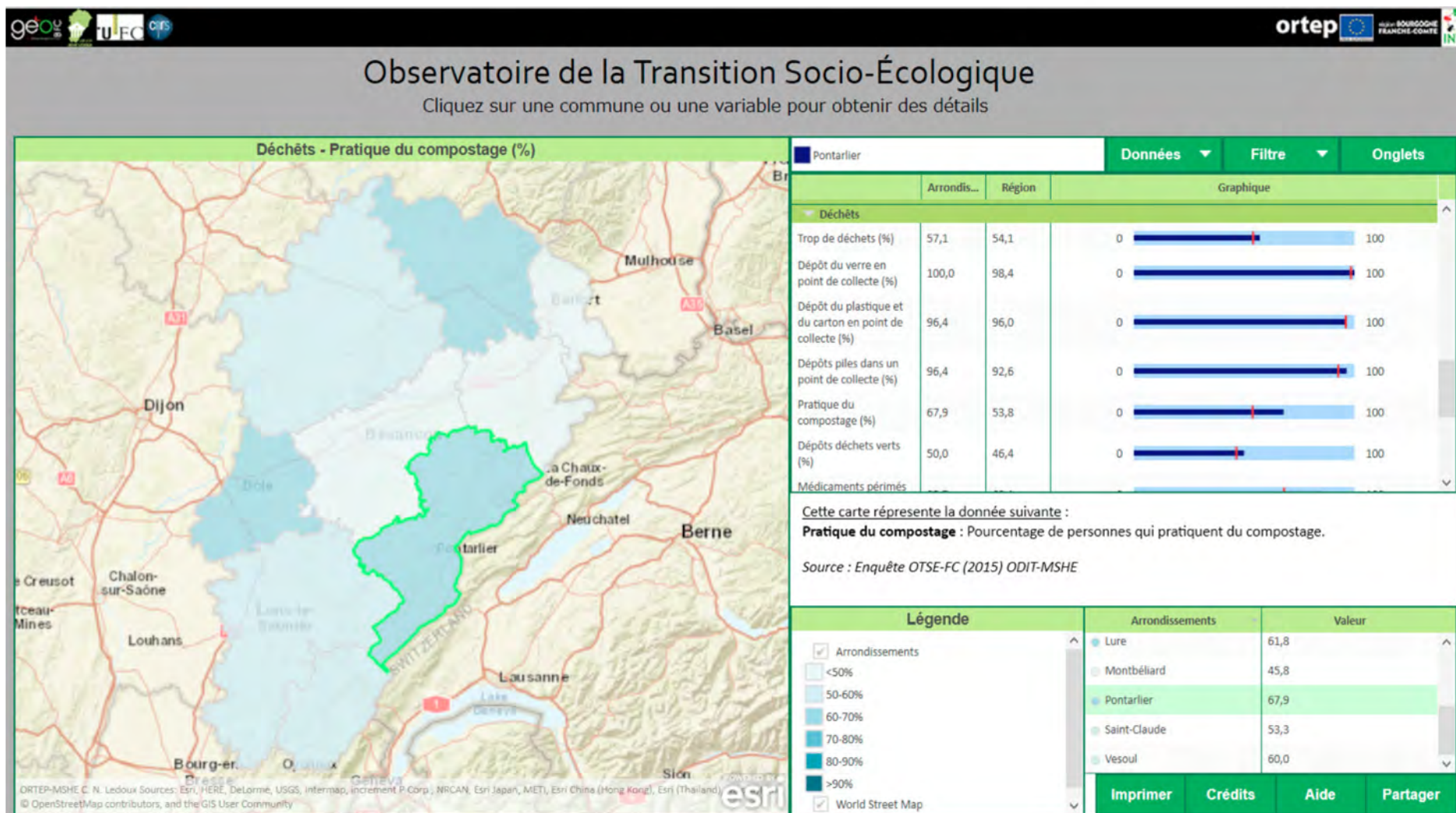


Webmapping: Indicateurs publics



https://mshe.univ-fcomte.fr/ortep/rapports_otse/bfc_com_insee/index.html

Respuestas a la encuesta



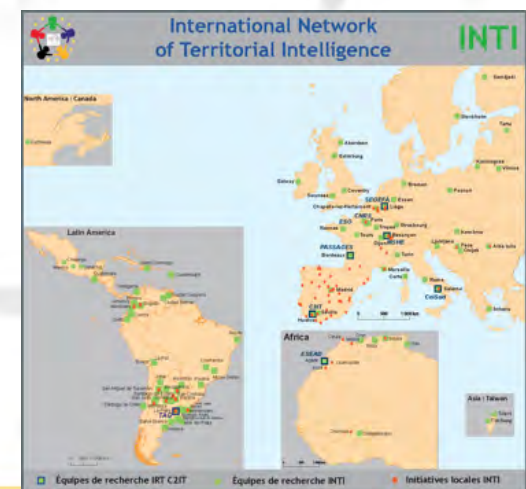
https://mshe.univ-fcomte.fr/ortep/rapports_otse/fc_arr_enquete/index.html

Primeras iniciativas

- *Region BFC : red de « **POTES** », Socios ordinarios en la transición ecológica.*
- *Acciones de **comunicación** dirigidas de las comunidades a los jóvenes (frontera suiza).*
- ***Comunicaciones** específicas para mejorar la clasificación de los residuos, el uso de pañales lavables o mejorar el aislamiento de los hogares.*
- *→ Acompañar y sensibilizar a los alcaldes, diputados, concejales y funcionarios para que **entiendan los perfiles.***

OTSE BFC 2017 - 2020

- Nueva encuesta con un cuestionario actualizado.
- Teniendo en cuenta los desarrollos y observaciones.
- En el territorio de Borgoña Franche-Comté
- Continuar y mejorar el trabajo sobre indicadores relevantes de resiliencia, ciudadanos y estructuras y territorios.
- Enfoque multidisciplinar, desertificado, interinstitucional.
- Intercambios internacionales: Marruecos, Argelia, Túnez, Argentina, México ...





Muchisimas gracias
cyril.masselot@u-bourgogne.fr



International Network of Territorial Intelligence

INTI

North America | Canada



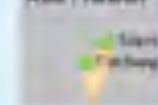
Latin America



Africa



Asia | Taiwan



■ Équipes de recherche IRT C2IT

● Équipes de recherche INTI

● Initiatives locales INTI